

Nově zrekonstruovaný hospodářský dvůr v Rymicích a expozice Od kvásku ke klásku

K renesanční tvrzi přiléhá nově rekonstruovaný barokní hospodářský dvůr dotvářející pozoruhodný ucelený architektonický komplex. Vzniklo zde potřebné zázemí pro návštěvníky včetně parkování a pokladny. **Je zde umístěna i tematická expozice Od kvásku ke klásku, zaměřená na tradiční postupy spojené s výrobou chleba.** V objektech jsou zároveň umístěny rozsáhlé depozitáře muzea, konzervátorská dílna a odborné zázemí etnografického a archeologického pracoviště.

V Muzeu v přírodě Rymice se provází:

v dubnu o sobotách a nedělích, od května do září denně mimo pondělí od 9 do 17 hodin.



**muzeum
kroměřížska**

**Východní
MORAVA**

Zlín kraj bez hranic

Pořízeno s podporou Zlínského kraje a ve spolupráci s Muzeem Kroměřížska a Centrálou cestovního ruchu Východní Moravy, regionem Kroměřížsko.
foto: Muzeum Kroměřížska

Přímé spojení Kroměříž – Rymice

Kroměříž–Rymice–Holešov	pracovní dny 1.5.–30.9.2022	soboty, neděle, svátky 1.5.–30.9.2022	dny školního vyučování; celoročně
Kroměříž, autobusové nádraží	8.35	8.40	10.40
Kroměříž, Hulínská Magneton	8.37	8.43	10.42
Kroměříž, Bilany, rozcestí	8.40	8.46	10.44
Hulín, náměstí	8.44	8.50	10.50
Hulín, u podjezdu	8.46	8.52	10.52
Pravčice, rozcestí 0.5		8.54	10.54
Pravčice, autobusová stanice	8.49		
Třebětice	8.52	8.56	10.57
Holešov, Količín	8.56	9.00	11.01
Rymice, náves	8.58	9.02	11.03
Rymice, boční	8.59	9.03	11.04
Holešov, Všetuly, u Uhlířů	9.03	9.07	11.08
Holešov, železniční stanice	9.05	9.09	11.10

Bystřice pod Hostýnem–Holešov–Rymice–Kroměříž

Bystřice pod Hostýnem–Holešov–Rymice–Kroměříž	denně 1.5.–30.9.2022	dny školního vyučování; celoročně
Bystřice pod Hostýnem, autobusová stanice	10.07	
Bystřice pod Hostýnem, náměstí	10.10	
Slavkov pod Hostýnem, horní zastávka	10.16	
Slavkov pod Hostýnem, obecní úřad	10.17	
Brusné, horní zastávka	10.19	
Brusné, dolní zastávka	10.21	
Chomýž	10.23	
Bystřice pod Hostýnem, Hlinsko pod Hostýnem	10.25	
Jankovice	10.28	
Holešov, Dobrotice	10.29	
Holešov, Dobrotice, cihelna	10.30	
Holešov, zámek	10.33	
Holešov, železniční stanice	10.38-10.41	14.00
Holešov, Dukelská III. ZŠ		14.05
Holešov, Všetuly, u Uhlířů	10.43	
Rymice, boční	10.47	14.11
Rymice, náves	10.48	14.12
Holešov, Količín	10.50	14.14
Třebětice	10.53	14.18
Pravčice, autobusová stanice		14.21
Pravčice, rozcestí 0.5	10.55	
Hulín, u podjezdu	10.57	14.24
Hulín, náměstí	10.59	14.26
Hulín, spinačka		14.28
Kroměříž, Bilany, rozcestí	11.02	14.30
Kroměříž, Hulínská Magneton	10.04	14.33
Kroměříž, autobusové nádraží	11.08	14.37

Další pravidelné spoje jezdí do Rymic

na lince **252** (Holešov – Kostelec u Holešova – Němčice),
na lince **942** (Zlín – Holešov – Přerov).

Jízdné lze platit v hotovosti, platebními kartami, Apple/Google Pay nebo kartami Zetka a ODISKA. Veřejnou dopravu v regionu pro Vás objednává Koordinátor veřejné dopravy Zlínského kraje, s.r.o. (KOVED). Více o nás zjistíte na www.idzk.cz. Detailní jízdní řády autobusů najdete na www.idzk.cz/jizdni-rady.



facebook.com/IDZKCZ

twitter.com/IDZK_cz



Integrovaná doprava
Zlínského kraje

Muzeum v přírodě Rymice

Muzeum v přírodě Rymice nabízí atraktivní příležitost k trávení volného času. Nachází se v jedné z nejstarších obcí v podhůří Hostýnských vrchů nedaleko Holešova. Prohlédnete si zde původní chaloupky s doškovými střechami, renesanční tvrz či větrný mlýn. Dozvíte se mnoho zajímavostí, jak žili a hospodařili naši předci v posledních dvou staletích.

Všechny domy v areálu jsou postaveny tradiční technologií dřevěného srubu opatřeného hliněnou omítkou, nebo z nepálených cihel. Typickým znakem je komora umístěná v polopatře, která vytváří v linii střechy mělkou vlnu. Interiéry jsou vybavené tradičním inventářem kuchyní, světnic a hospodářských místností. K vidění je také dílna vesnického sedláře a stará kovárna s výhni, zařízením na kování krav a kovářským nářadím.

Z blízkých Bořenovic byl do Rymic přenesen dřevěný větrný mlýn německého typu, jehož ramena je možno nastavovat podle směru větru otáčením celého objektu na nosné konstrukci.



Hejnice

Památkově chráněné objekty stojí u cesty v místní části Hejnice na místě, kde se původně v 18. století nacházela hájovna. Dům **čp. 65 „u Symerských“** je datován rokem 1815, v současné době je využíván pro edukační programy, například o životě včel.

Vedlejší dům **čp. 64 „u Vymětalů“** pochází z roku 1817, nachází se v něm černá kuchyně s ohništěm a pecí na chléb. V hospodářské části si prohlédnete různé domácí nářadí a včelařské pomůcky.

Ve stejné liniové zástavbě v **čp. 62 „na Potůčkovém“** je k vidění rozličné vybavení k praní prádla a interiér obytných místností se zařízením z přelomu 19. a 20. století. Dům byl postaven koncem 18. století.

Poblíž Hejnice se nachází **objekt čp. 104**, který v minulosti sloužil jako panská kovárna, a to ještě koncem 18. století. V současnosti poskytuje zázemí muzejním pracovníkům.



u Symerských | 65

u Vymětalů | 64

na Potůčkovém | 62

panská kovárna | 104

Větrný mlýn

V zahradě domu čp. 64 stojí celodřevěný kládový (německý, beraní) větrný mlýn z **první poloviny 19. století**. Do Rymic byl přenesen v roce 1977 z nedalekých Bořenovic. Uvnitř naleznete unikátní konstrukční řešení, mlýnské složení a nářadí. Mlýn se natáčel na středovém sloupu tak, aby perutě byly nastaveny proti větru.



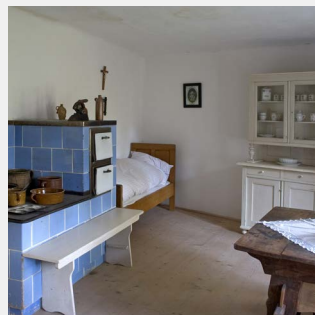
zahrada domu | 64

Náves

Na návsi nedaleko kostela sv. Bartoloměje uvidíte cennou hospodářskou usedlost – podsedek **čp. 14 „Gajovo“**. Vnitřní dispozicí dokumentuje bydlení druhé poloviny 19. století.

V protější stavební dispozici si prohlédnete **objekt čp. 116**, který stával již před rokem 1830. Součástí je kovářská dílna, která vznikla kolem roku 1870. Uvnitř jsou vystaveny kovářské nástroje. Ve dvorním traktu se nachází zařízení na okování hovězího dobytka.

Na okraji návsi vás přivítá **čp. 6 „Klimečkovo“**, obydlí venkovského řemeslníka a drobného zemědělce z konce 18. století. Obydlí sloužilo i jako dílna jednoho z majitelů, který zde provozoval sedlářské řemeslo. V dílně se vyráběly koňské i kravské postroje a chomouty. Je to nejmenší dochovaná tradiční stavba v obci.



Gajovo | 14

Klimečkovo | 6



Klimečkovo | 6



Tvrz

Nedaleko návsi se nachází **renesanční tvrz**, která je nejstarší dochovanou stavbou v obci. **K jejím nejslavnějším majitelům patřil vojévůdce z doby třicetileté války Albrecht z Valdštejna**. Původně budova ze druhé poloviny 14. století prošla nejrůznějšími stavebními úpravami, poslední se váže k 80. letům 20. století. Roku 1841 byla na tvrzi zřízena cukrovarnická manufaktura. Činnost cukrovar ukončil roku 1858, nestačil konkurenci moderních provozů.

Ve druhé polovině minulého století byly v budově zřízeny byty, knihovna, klubovna. Od roku 2006 je přístupná veřejnosti. **Nachází se zde expozice Brázdou času**, která přibližuje návštěvníkům duchovní, sociální a hospodářské poměry venkovského hanáckého lidu, a expozice z dějin obce s řadou archeologických nálezů z okolí.

cukrovarnická
manufaktura
1841–1858



2. pol. 20. stol.
byty, knihovna,
klubovna



od 2006
stálá expozice



Renesanční tvrz

